



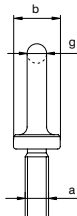
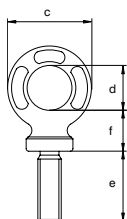
Green Pin® Cáncamo macho según DIN580 GR8

Grado 8 cáncamo macho según DIN580

- **Material:** acero aleado, grado 8, templado y revenido
- **Factor de seguridad:** CMR = 5 x CMT
- **Acabado:** pintado de rojo o blanco
- **Rango de temperatura:** -40°C hasta +200°C
- **Certificación:** 2.1 2.2 3.1 MPI^b CE



ALDIN



carga máxima de trabajo	diámetro rosca	diámetro de la base	diámetro exterior ojo	diámetro interior ojo	longitud	espesor base	diámetro	peso por unidad
t	a mm	b mm	c mm	d mm	e mm	f mm	g mm	kg
0.2	M6 x 1.00	20	34	20	13	17	7	0.05
0.4	M8 x 1.25	20	34	20	13	17	7	0.05
0.7	M10 x 1.50	20	38	22	17	19	8	0.07
1	M12 x 1.75	25	47	27	21	23	10	0.13
1.2	M14 x 2.00	30	57	30	27	27	14	0.24
1.5	M16 x 2.00	36	63	35	27	31	14	0.34
2	M18 x 2.50	36	63	35	30	31	14	0.38
2.5	M20 x 2.50	40	72	40	30	34	16	0.52
3	M22 x 2.50	42	82	45	36	38	19	0.67
4	M24 x 3.00	55	95	55	36	40	20	0.99
5	M27 x 3.00	55	95	55	45	40	20	1.08
6	M30 x 3.50	60	108	60	45	49	24	1.66
7	M33 x 3.50	60	108	60	54	49	24	1.74
8	M36 x 4.00	65	118	68	54	47	25	2.01
9	M39 x 4.00	65	118	68	63	47	25	2.08
10	M42 x 4.50	70	142	80	63	61	31	3.37
15	M45 x 4.50	70	142	80	68	61	31	3.47
18	M48 x 5.00	95	181	97	68	68	42	7.17
20	M52 x 5.00	95	181	97	78	68	42	7.25
25	M56 x 5.50	95	181	97	78	68	42	7.52
30	M60 x 5.50	95	181	97	90	68	42	7.78
36	M64 x 6.00	95	181	97	90	68	42	8.12