

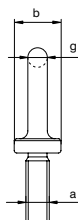
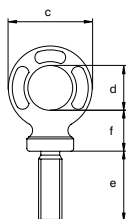
Green Pin® Cáncamo macho UNC GR8

Grado 8 cáncamo macho UNC

- **Material:** acero aleado, grado 8, templado y revenido
- **Factor de seguridad:** CMR = 5 x CMT
- **Acabado:** pintado de rojo o blanco
- **Rango de temperatura:** -40°C hasta +200°C
- **Certificación:** 2.1 2.2 3.1 MPI[®] CE



ALUNC



carga máxima de trabajo	diámetro rosca	diámetro de la base	diámetro exterior ojo	diámetro interior ojo	longitud	espesor base	diámetro	peso por unidad
t	a pulgada	b mm	c mm	d mm	e mm	f mm	g mm	kg
0.2	1/4 - 20UNC	20	34	20	20	17	7	0.05
0.55	5/16 - 18UNC	20	34	20	24	17	7	0.06
0.7	3/8 - 16UNC	20	38	22	30	19	8	0.08
1	1/2 - 13UNC	25	47	27	36	23	10	0.14
1.5	5/8 - 11UNC	36	63	35	53	31	14	0.38
2.5	3/4 - 10UNC	40	72	40	58	34	16	0.55
3	7/8 - 9UNC	42	82	45	64	38	19	0.81
4	1 - 8UNC	55	95	55	84	40	20	1.14
5	1 1/8 - 7UNC	55	95	55	84	40	20	1.21
6	1 1/4 - 7UNC	60	108	60	99	49	24	1.91
8	1 1/2 - 6UNC	65	118	68	117	47	25	2.52