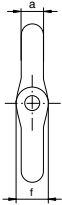
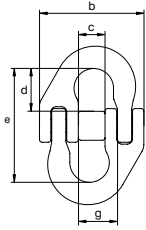


UMJ



## Green Pin® Malla de conexión GR10

### Grado 10 malla de conexión

- **Material:** acero aleado, grado 10, templado y revenido
- **Factor de seguridad:** CMR = 4 x CMT
- **Acabado:** pintado de azul
- **Rango de temperatura:** -40°C hasta +200°C
- **Certificación:** 2.1 2.2 3.1 MPI <sup>b</sup> DGUV

para diámetro de cadena		carga máxima de trabajo	diámetro	ancho exterior	ancho interior	longitud interior	longitud interior	diámetro ojo	ancho interior	peso por unidad
mm	pulgada	t	a mm	b mm	c mm	d mm	e mm	f mm	g mm	kg
6	7/32	1.4	8	42	11	20	52	11	15	0.09
8	5/16	2.6	9	57	14	20	55	16	19	0.18
10	3/8	4	12	66	18	23	64	18	23	0.31
13	1/2	6.8	16	83	21	32	85	24	28	0.68
16	5/8	10.3	19	103	25	40	105	28	34	1.27
20	3/4	16	23	122	33	49	128	38	42	2.27

INFO