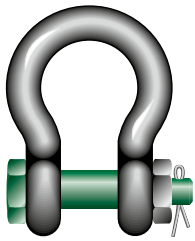


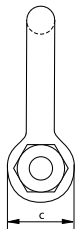
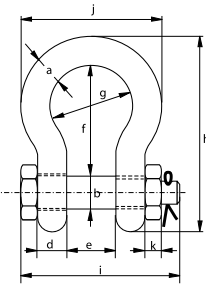


Green Pin® Grillete lira BN

Grillete de arco con perno de seguridad



G-4163



- **Material:** cuerpo y pasador de acero aleado de alta resistencia, grado 6, templado y revenido
- **Factor de seguridad:** CMR = 6 x CMT
- **Norma:** EN 13889 y cumple con los requisitos de rendimiento de US Fed. Spec. RR-C-271 Tipo IVA Clase 3, grado A, desde 2 t y superior, estos grilletes cumplen con ASME B30.26
- **Acabado:** galvanizado en caliente
- **Rango de temperatura:** -40°C hasta +200°C
- **Certificación:** 2.1 2.2 3.1 MTC* DNV GL 2.7-1* DNV GL 2.7-1* DNV GL 0378 CE ABS PDA ABS MA

carga máxima de trabajo	diámetro del arco	diámetro pasador	diámetro ojo	ancho ojo	ancho interior	longitud interior	ancho arco	longitud	longitud perno	ancho	espesor tuerca	peso por unidad
t	a mm	b mm	c mm	d mm	e mm	f mm	g mm	h mm	i mm	j mm	k mm	kg
0.5	7	8	16.5	7	12	29	20	48.5	42	34	4	0.06
0.75	9	10	20	9	13.5	32	22	56	50	40	5	0.11
1	10	11	22.5	10	17	36.5	26	63.5	60	46	8	0.16
1.5	11	13	26.5	11	19	43	29	74	67	51	11	0.22
2	13.5	16	34	13	22	51	32	89	82	58	13	0.42
3.25	16	19	40	16	27	64	43	110	98	75	17	0.74
4.75	19	22	46	19	31	76	51	129	114	89	19	1.18
6.5	22	25	52	22	36	83	58	144	130	102	22	1.77
8.5	25	28	59	25	43	95	68	164	150	118	25	2.58
9.5	28	32	66	28	47	108	75	185	166	131	27	3.66
12	32	35	72	32	51	115	83	201	178	147	30	4.91
13.5	35	38	80	35	57	133	92	227	197	162	33	6.54
17	38	42	88	38	60	146	99	249	202	175	33	8.19
25	45	50	103	45	74	178	126	300	249	216	40	14.22
35	50	57	111	50	83	197	138	331	269	238	45	19.53
42.5	57	65	130	57	95	222	160	377	301	274	50	28.33
55	65	70	145	65	105	260	180	433	330	310	55	39.59
85	75	83	162	73	127	329	190	527	380	340	65	62

En pulgadas

carga máxima de trabajo	diámetro del arco	diámetro pasador	diámetro ojo	ancho ojo	ancho interior	longitud interior	ancho arco	longitud	longitud perno	ancho	espesor tuerca	peso por unidad
t	a pulgada	b pulgada	c pulgada	d pulgada	e pulgada	f pulgada	g pulgada	h pulgada	i pulgada	j pulgada	k pulgada	lbs
0.5	1/4	5/16	21/32	9/32	15/32	1 5/32	25/32	1 29/32	1 21/32	1 11/32	5/32	0.13
0.75	5/16	3/8	25/32	11/32	17/32	1 1/4	7/8	2 7/32	1 31/32	1 9/16	3/16	0.25
1	3/8	7/16	7/8	13/32	21/32	1 7/16	1 1/32	2 1/2	2 3/8	1 13/16	5/16	0.34
1.5	7/16	1/2	1 1/32	7/16	3/4	1 11/16	1 5/32	2 29/32	2 5/8	2	7/16	0.48
2	1/2	5/8	1 11/32	1/2	7/8	2	1 1/4	3 1/2	3 7/32	2 9/32	1/2	0.92
3.25	5/8	3/4	1 9/16	5/8	1 1/16	2 17/32	1 11/16	4 11/32	3 27/32	2 15/16	21/32	1.62
4.75	3/4	7/8	1 13/16	3/4	1 7/32	3	2	5 3/32	4 1/2	3 1/2	3/4	2.59
6.5	7/8	1	2 1/16	7/8	1 13/32	3 9/32	2 9/32	5 21/32	5 1/8	4 1/32	7/8	3.9
8.5	1	1 1/8	2 5/16	31/32	1 11/16	3 3/4	2 11/16	6 15/32	5 29/32	4 21/32	31/32	5.69
9.5	1 1/8	1 1/4	2 19/32	1 3/32	1 27/32	4 1/4	2 15/16	7 9/32	6 17/32	5 5/32	1 1/16	8.06
12	1 1/4	1 3/8	2 27/32	1 1/4	2	4 17/32	3 9/32	7 29/32	7	5 25/32	1 3/16	10.81
13.5	1 3/8	1 1/2	3 5/32	1 3/8	2 1/4	5 1/4	3 5/8	8 15/16	7 3/4	6 3/8	1 5/16	14.42
17	1 1/2	1 5/8	3 15/32	1 1/2	2 3/8	5 3/4	3 29/32	9 13/16	7 15/16	6 7/8	3/4	18.06
25	1 3/4	2	4 1/16	1 25/32	2 29/32	7	4 31/32	11 13/16	9 13/16	8 1/2	29/32	31.34
35	2	2 1/4	4 3/8	1 31/32	3 9/32	7 3/4	5 7/16	13 1/32	10 19/32	9 3/8	1 1/32	43.77
42.5	2 1/4	2 9/16	5 1/8	2 1/4	3 3/4	8 3/4	6 5/16	14 27/32	11 27/32	10 23/32	1 5/32	62.46
55	2 1/2	2 3/4	5 23/32	2 9/16	4 1/8	10 1/4	7 3/32	17 1/16	13	12 7/32	1 1/4	87.27
85	3	3 1/4	6 3/8	2 7/8	5	12 15/16	7 15/32	20 3/4	14 31/32	13 3/8	1 17/32	136.69



* Para grilletes ≥ CMT 2 t

CAD RFD