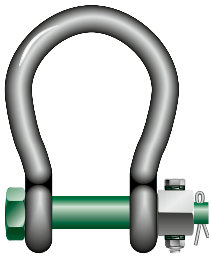


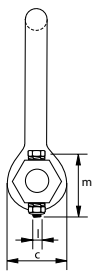
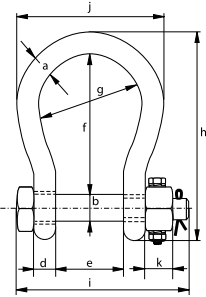


Green Pin BigMouth® Grillete lira FN

Grillete de arco de grado 8 con perno de seguridad, tuerca fija y boca de grillete



G-4243



- **Material:** cuerpo y pasador de acero aleado de alta resistencia, grado 8, templado y revenido
- **Factor de seguridad:** CMR = 6 x CMT
- **Norma:** ASME B30.26
- **Acabado:** galvanizado en caliente
- **Rango de temperatura:** -20°C hasta +200°C
- **Certificación:** 2.1 2.2 3.1 MTC[®] CE

carga máxima de trabajo	diámetro del arco	diámetro pasador	diámetro ojo	ancho ojo	ancho interior	longitud interior	ancho arco	longitud	longitud perno	ancho	espesor tuerca	rosca del perno de sujeción	longitud del perno de sujeción	par de apriete	peso por unidad
t	a	b	c	d	e	f	g	h	i	j	k	l	m	Nm	kg
4.75	22	25	52	22	63	112	88	173	157	132	22	M8	50	20	2.08
6.5	25	28	59	25	75	135	105	204	183	155	25	M8	55	20	3.14
8.5	28	32	66	28	82	148	115	225	205	171	27	M10	60	39	4.36
9.5	32	35	72	32	90	162	126	248	224	190	30	M10	65	39	5.95
12	35	38	79	35	100	180	140	274	245	210	33	M10	70	39	7.87
16	38	42	88	38	106	216	159	319	248	235	19	M8	75	20	12.5
25	45	50	103	45	127	248	175	370	296	265	23	M8	90	20	16.7
30	50	57	118	50	146	273	207	411	332	307	26	M10	100	39	25
55	65	70	145	65	165	314	213	487	389	343	32	M12	120	68	45
75	83	83	164	83	184	330	254	537	455	420	39	M12	140	68	77

En pulgadas

carga máxima de trabajo	diámetro del arco	diámetro pasador	diámetro ojo	ancho ojo	ancho interior	longitud interior	ancho arco	longitud	longitud perno	ancho	espesor tuerca	rosca del perno de sujeción	longitud del perno de sujeción	par de apriete	peso por unidad
t	a	b	c	d	e	f	g	h	i	j	k	l	m	ft lb	lbs
4.75	7/8	1	2 1/16	7/8	2 15/32	4 13/32	3 15/32	6 13/16	6 3/16	5 3/16	7/8	M8	1 31/32	14.7	4.59
6.5	1	1 1/8	2 5/16	31/32	2 15/16	5 5/16	4 1/8	8 1/32	7 7/32	6 3/32	31/32	M8	2 5/32	14.7	6.92
8.5	1 1/8	1 1/4	2 19/32	1 3/32	3 7/32	5 13/16	4 17/32	8 27/32	8 1/16	6 23/32	1 1/16	M10	2 3/8	28.7	9.61
9.5	1 1/4	1 3/8	2 27/32	1 1/4	3 17/32	6 3/8	4 31/32	9 3/4	8 13/16	7 15/32	1 3/16	M10	2 9/16	28.7	13.12
12	1 3/8	1 1/2	3 1/8	1 3/8	3 15/16	7 3/32	5 1/2	10 25/32	9 21/32	8 9/32	1 5/16	M10	2 3/4	28.7	17.35
16	1 1/2	1 5/8	3 15/32	1 1/2	4 3/16	8 1/2	6 1/4	12 9/16	9 3/4	9 1/4	3/4	M8	2 15/16	14.7	27.56
25	1 3/4	2	4 1/16	1 25/32	5	9 3/4	6 7/8	14 9/16	11 21/32	10 7/16	29/32	M8	3 17/32	14.7	36.82
30	2	2 1/4	4 21/32	1 31/32	5 3/4	10 3/4	8 5/32	16 3/16	13 1/16	12 3/32	1 1/32	M10	3 15/16	28.7	55.12
55	2 1/2	2 3/4	5 23/32	2 9/16	6 1/2	12 3/8	8 3/8	19 3/16	15 5/16	13 1/2	1 1/4	M12	4 23/32	50.1	105.82
75	3 1/4	3 1/4	6 15/32	3 9/32	7 1/4	13	10	21 5/32	17 15/16	16 17/32	1 17/32	M12	5 1/2	50.1	169.76