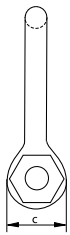
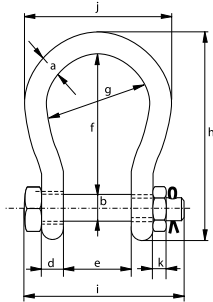


G-4263



## Green Pin BigMouth® Grillete lira BN

### Grillete de arco de grado 8 con perno de seguridad y boca de grillete

- **Material:** cuerpo y pasador de acero aleado de alta resistencia, grado 8, templado y revenido
- **Factor de seguridad:** CMR = 6 x CMT
- **Norma:** ASME B30.26
- **Acabado:** galvanizado en caliente
- **Rango de temperatura:** -20°C hasta +200°C
- **Certificación:** 2.1 2.2 3.1 MTC<sup>3</sup> CE

carga máxima de trabajo	diámetro del arco	diámetro pasador	diámetro ojo	ancho ojo	ancho interior	longitud interior	ancho arco	longitud	longitud perno	ancho	espesor tuerca	peso por unidad
t	a mm	b mm	c mm	d mm	e mm	f mm	g mm	h mm	i mm	j mm	k mm	kg
4.75	22	25	52	22	63	112	88	173	157	132	22	2.08
6.5	25	28	59	25	75	135	105	204	183	155	25	3.14
8.5	28	32	66	28	82	148	115	225	205	171	27	4.36
9.5	32	35	72	32	90	162	126	248	224	190	30	5.95
12	35	38	79	35	100	180	140	274	245	210	33	7.87
16	38	42	88	38	106	216	159	319	248	235	19	12.5
25	45	50	103	45	127	248	175	370	296	265	23	16.7
30	50	57	118	50	146	273	207	411	332	307	26	25
55	65	70	145	65	165	314	213	487	389	343	32	45
75	83	83	164	83	184	330	254	537	455	420	39	77

En pulgadas

carga máxima de trabajo	diámetro del arco	diámetro pasador	diámetro ojo	ancho ojo	ancho interior	longitud interior	ancho arco	longitud	longitud perno	ancho	espesor tuerca	peso por unidad
t	a pulgada	b pulgada	c pulgada	d pulgada	e pulgada	f pulgada	g pulgada	h pulgada	i pulgada	j pulgada	k pulgada	lbs
4.75	7/8	1	2 1/16	7/8	2 15/32	4 13/32	3 15/32	6 13/16	6 3/16	5 3/16	7/8	4.59
6.5	1	1 1/8	2 5/16	31/32	2 15/16	5 5/16	4 1/8	8 1/32	7 7/32	6 3/32	31/32	6.92
8.5	1 1/8	1 1/4	2 19/32	1 3/32	3 7/32	5 13/16	4 17/32	8 27/32	8 1/16	6 23/32	1 1/16	9.61
9.5	1 1/4	1 3/8	2 27/32	1 1/4	3 17/32	6 3/8	4 31/32	9 3/4	8 13/16	7 15/32	1 3/16	13.12
12	1 3/8	1 1/2	3 1/8	1 3/8	3 15/16	7 3/32	5 1/2	10 25/32	9 21/32	8 9/32	1 5/16	17.35
16	1 1/2	1 5/8	3 15/32	1 1/2	4 3/16	8 1/2	6 1/4	12 9/16	9 3/4	9 1/4	3/4	27.56
25	1 3/4	2	4 1/16	1 25/32	5	9 3/4	6 7/8	14 9/16	11 21/32	10 7/16	29/32	36.82
30	2	2 1/4	4 21/32	1 31/32	5 3/4	10 3/4	8 5/32	16 3/16	13 1/16	12 3/32	1 1/32	55.12
55	2 1/2	2 3/4	5 23/32	2 9/16	6 1/2	12 3/8	8 3/8	19 3/16	15 5/16	13 1/2	1 1/4	105.82
75	3 1/4	3 1/4	6 15/32	3 9/32	7 1/4	13	10	21 5/32	17 29/32	16 17/32	1 17/32	169.76

CAD RFID