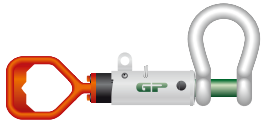




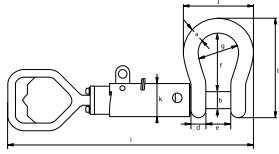
## Green Pin® Perno guiado grillete ROV D

### Suelte y recupere el grillete ROV con tubo guía



- **Material:** cuerpo y pasador de acero aleado, grado 8, calidad polar, templado y revinado
- **Factor de seguridad:** CMR = 5 x CMT
- **Acabado:** cuerpo pintado de blanco, pasador pintado de verde
- **Rango de temperatura:** -60°C hasta +200°C
- **Certificación:** 2.1 2.2 3.1 MTC® CE

P-5362D



carga máxima de trabajo t	diámetro del arco a	diámetro pasador b	diámetro ojo c	ancho ojo d	ancho interior e	longitud interior f	ancho arco g	longitud h	longitud perno		ancho j	diámetro de guía k	peso por unidad kg
									cerrar	abrir			
	i												
12	32	35	72	32	51	115	83	201	569	652	147	83	10
17	38	42	88	38	60	146	99	249	612	710	175	83	14
25	45	50	103	45	74	178	126	300	683	802	216	83	19
35	50	57	111	50	83	197	138	331	711	844	238	83	24
42.5	57	65	130	57	95	222	160	377	785	937	274	102	34
55	65	70	145	65	105	260	180	433	824	994	310	102	45

En pulgadas

carga máxima de trabajo t	diámetro del arco a	diámetro pasador b	diámetro ojo c	ancho ojo d	ancho interior e	longitud interior f	ancho arco g	longitud h	longitud perno		ancho j	diámetro de guía k	peso por unidad lbs
									cerrar	abrir			
	i												
12	1 1/4	1 3/8	2 27/32	1 1/4	2	4 17/32	3 9/32	7 29/32	22 15/32	25 21/32	5 25/32	3 9/32	22
17	1 1/2	1 5/8	3 15/32	1 1/2	2 3/8	5 3/4	3 29/32	9 13/16	24 3/32	27 15/16	6 7/8	3 9/32	31
25	1 3/4	2	4 1/16	1 25/32	2 29/32	7	4 31/32	11 13/16	26 7/8	31 9/16	8 1/2	3 9/32	42
35	2	2 1/4	4 3/8	1 31/32	3 9/32	7 3/4	5 7/16	13 1/32	28	33 7/32	9 3/8	3 9/32	53
42.5	2 1/4	2 9/16	5 1/8	2 1/4	3 3/4	8 3/4	6 5/16	14 27/32	30 29/32	36 7/8	10 25/32	4 1/32	75
55	2 1/2	2 3/4	5 23/32	2 9/16	4 1/8	10 1/4	7 3/32	17 1/16	32 7/16	39 1/8	12 7/32	4 1/32	99

INFO



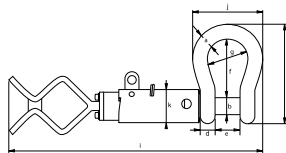
## Green Pin® Perno guiado grillete ROV F

### Suelte y recupere el grillete ROV con tubo guía



- **Material:** cuerpo y pasador de acero aleado, grado 8, calidad polar, templado y revinado
- **Factor de seguridad:** CMR = 5 x CMT
- **Acabado:** cuerpo pintado de blanco, pasador pintado de verde
- **Rango de temperatura:** -60°C hasta +200°C
- **Certificación:** 2.1 2.2 3.1 MTC<sup>3</sup> CE

P-5362F



carga máxima de trabajo	diámetro del arco	diámetro pasador	diámetro ojo	ancho ojo	ancho interior	longitud interior	ancho arco	longitud	longitud perno		ancho	diámetro de guía	peso por unidad
									cerrar	abrir			
t	a	b	c	d	e	f	g	h	i		j	k	kg
12	32	35	72	32	51	115	83	201	643	726	147	83	10
17	38	42	88	38	60	146	99	249	686	784	175	83	14
25	45	50	103	45	74	178	126	300	757	876	216	83	19
35	50	57	111	50	83	197	138	331	785	918	238	83	24
42.5	57	65	130	57	95	222	160	377	859	1011	274	102	34
55	65	70	145	65	105	260	180	433	898	1068	310	102	45

#### En pulgadas

carga máxima de trabajo	diámetro del arco	diámetro pasador	diámetro ojo	ancho ojo	ancho interior	longitud interior	ancho arco	longitud	longitud perno		ancho	diámetro de guía	peso por unidad
									cerrar	abrir			
t	a	b	c	d	e	f	g	h	i		j	k	lbs
12	1 1/4	1 3/8	2 27/32	1 1/4	2	4 17/32	3 9/32	7 29/32	25 5/16	28 19/32	5 25/32	3 9/32	22
17	1 1/2	1 5/8	3 15/32	1 1/2	2 3/8	5 3/4	3 29/32	9 13/16	27	30 7/8	6 7/8	3 9/32	31
25	1 3/4	2	4 1/16	1 25/32	2 29/32	7	4 31/32	11 13/16	29 13/16	34 1/2	8 1/2	3 9/32	42
35	2	2 1/4	4 3/8	1 31/32	3 9/32	7 3/4	5 7/16	13 1/32	30 29/32	36 5/32	9 3/8	3 9/32	53
42.5	2 1/4	2 9/16	5 1/8	2 1/4	3 3/4	8 3/4	6 5/16	14 27/32	33 13/16	39 13/16	10 25/32	4 1/32	75
55	2 1/2	2 3/4	5 23/32	2 9/16	4 1/8	10 1/4	7 3/32	17 1/16	35 11/32	42 1/16	12 7/32	4 1/32	99

INFO