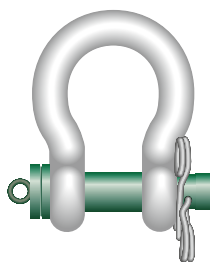
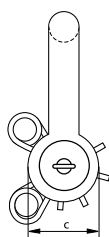
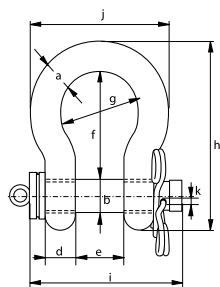


Green Pin® Pasador elastico grillete ROV

Suelte el grillete ROV (grado 8) con pasadores de resorte



P-5363



- **Material:** cuerpo y pasador de acero aleado, grado 8, calidad polar, templado y revinado
- **Factor de seguridad:** CMR = 5 x CMT
- **Acabado:** cuerpo pintado de blanco, pasador pintado de verde
- **Rango de temperatura:** -60°C hasta +200°C
- **Certificación:** 2.1 2.2 3.1 MTC[®] CE
- **Nota:** no para cargas laterales.
se proporciona sin cables, para que diseñe su propio plano de conexión

carga máxima de trabajo	diámetro del arco	diámetro pasador	diámetro ojo	ancho ojo	ancho interior	longitud interior	ancho arco	longitud	longitud perno	ancho	diámetro	peso por unidad
t	a mm	b mm	c mm	d mm	e mm	f mm	g mm	h mm	i mm	j mm	k mm	kg
6.5	22	25	52	22	36	83	58	144	130	102	5.5	1.7
9.5	28	32	66	28	47	108	75	185	166	131	6.5	3.4
12	32	35	72	32	51	115	83	201	184	147	6.5	4.7
17	38	42	88	38	60	146	99	249	202	175	6.5	8
25	45	50	103	45	74	178	126	300	243	216	8.5	13.6
35	50	57	116	50	83	197	138	334	269	238	8.5	19.1
42.5	57	65	130	57	95	222	160	377	301	274	8.5	28.3
55	65	70	145	65	105	260	180	433	329	310	8.5	38
85	75	83	162	75	127	329	190	527	375	340	8.5	60

En pulgadas

carga máxima de trabajo	diámetro del arco	diámetro pasador	diámetro ojo	ancho ojo	ancho interior	longitud interior	ancho arco	longitud	longitud perno	ancho	diámetro	peso por unidad
t	a pulgada	b pulgada	c pulgada	d pulgada	e pulgada	f pulgada	g pulgada	h pulgada	i pulgada	j pulgada	k pulgada	lbs
6.5	7/8	1	2 1/32	7/8	1 7/16	3 9/32	2 9/32	5 11/16	5 1/8	4	7/32	3.75
9.5	1 1/8	1 1/4	2 19/32	1 1/8	1 7/8	4 1/4	2 15/16	7 9/32	6 17/32	5 5/32	1/4	7.5
12	1 1/4	1 3/8	2 13/16	1 9/32	2	4 17/32	3 9/32	7 29/32	7 1/4	5 25/32	1/4	10.36
17	1 1/2	1 5/8	3 1/2	1 17/32	2 11/32	5 3/4	3 29/32	9 13/16	7 15/16	6 7/8	1/4	17.64
25	1 3/4	2	4 1/32	1 25/32	2 29/32	7	4 15/16	11 13/16	9 19/32	8 17/32	11/32	30.0
35	2	2 1/4	4 9/16	1 31/32	3 9/32	7 3/4	5 7/16	13 5/32	10 19/32	9 3/8	11/32	42.1
42.5	2 1/4	2 9/16	5 1/8	2 1/4	3 3/4	8 3/4	6 9/32	14 13/16	11 7/8	10 25/32	11/32	62.4
55	2 1/2	2 3/4	5 23/32	2 9/16	4 1/8	10 1/4	7 3/32	17 3/32	12 15/16	12 3/16	11/32	83.8
85	3	3 1/4	6 11/32	2 15/16	5	12 15/16	7 1/2	20 3/4	14 3/4	13 3/8	11/32	132.3

CAD RFID