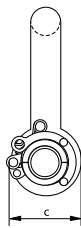
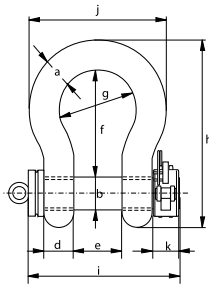


P-5365



## Green Pin® Abrazadera de cierre grillete ROV

### Suelte el grillete del ROV (grado 8) con una abrazadera de bloqueo

- **Material:** cuerpo y pasador de acero aleado, grado 8, calidad polar, templado y revinado
- **Factor de seguridad:** CMR = 6 x CMT  
para grilletes con CMT de 120 t y una CMR 5x CMT
- **Acabado:** cuerpo pintado de blanco, pasador pintado de verde
- **Rango de temperatura:** -60°C hasta +200°C
- **Certificación:** 2.1 2.2 3.1 MTC<sup>a</sup> MTC<sup>b</sup> LROS<sup>c</sup> CE
- **Nota:** se proporciona sin cables; para que diseñe su propio plano de conexión

carga máxima de trabajo	diámetro del arco	diámetro pasador	diámetro ojo	ancho ojo	ancho interior	longitud interior	ancho arco	longitud	longitud perno	ancho	ancho abrazadera de sujeción	peso por unidad
t	a	b	c	d	e	f	g	h	i	j	k	kg
6.5	22	25	52	22	36	83	58	164	131	102	31	2.27
9.5	28	32	66	28	47	108	75	200	166	131	31	4.25
12	32	35	72	32	51	115	83	213	184	147	31	5.36
17	38	42	88	38	60	146	99	266	206	175	40	9.27
25	45	50	103	45	74	178	126	309	243	216	40	14.62
35	50	57	116	50	83	197	138	350	269	238	40	20.75
42.5	57	65	130	57	95	222	160	377	301	274	40	28.33
55	65	70	145	65	105	260	180	440	329	310	40	41
85	75	83	162	75	127	329	190	527	375	340	40	61
120	95	95	208	91	147	400	238	647	440	428	60	110
150	105	108	238	102	169	410	275	688	490	485	60	160
200	120	130	279	113	179	513	290	838	520	530	60	235
250	130	140	299	118	205	554	305	904	560	565	60	285

#### En pulgadas

carga máxima de trabajo	diámetro del arco	diámetro pasador	diámetro ojo	ancho ojo	ancho interior	longitud interior	ancho arco	longitud	longitud perno	ancho	ancho abrazadera de sujeción	peso por unidad
t	a	b	c	d	e	f	g	h	i	j	k	lbs
6.5	7/8	1	2 1/32	7/8	1 7/16	3 9/32	2 9/32	6 7/16	5 5/32	4	1 7/32	5.00
9.5	1 1/8	1 1/4	2 19/32	1 1/8	1 7/8	4 1/4	2 15/16	7 7/8	6 17/32	5 5/32	1 7/32	9.37
12	1 1/4	1 3/8	2 13/16	1 9/32	2	4 17/32	3 9/32	8 3/8	7 1/4	5 25/32	1 7/32	11.82
17	1 1/2	1 5/8	3 1/2	1 17/32	2 11/32	5 3/4	3 29/32	10 1/2	8 1/8	6 7/8	1 9/16	20.44
25	1 3/4	2	4 1/32	1 25/32	2 29/32	7	4 15/16	12 5/32	9 19/32	8 17/32	1 9/16	32.23
35	2	2 1/4	4 9/16	1 31/32	3 9/32	7 3/4	5 7/16	13 25/32	10 19/32	9 3/8	1 9/16	45.75
42.5	2 1/4	2 9/16	5 1/8	2 1/4	3 3/4	8 3/4	6 9/32	14 13/16	11 7/8	10 25/32	1 9/16	62.5
55	2 1/2	2 3/4	5 23/32	2 9/16	4 1/8	10 1/4	7 3/32	17 11/32	12 15/16	12 3/16	1 9/16	90.4
85	3	3 1/4	6 11/32	2 15/16	5	12 15/16	7 1/2	20 3/4	14 3/4	13 3/8	1 9/16	134.5
120	3 3/4	3 3/4	8 3/16	3 19/32	5 25/32	15 3/4	9 3/8	25 1/2	17 11/32	16 7/8	2 11/32	243
150	4 1/8	4 1/4	9 3/8	4	6 5/8	16 5/32	10 13/16	27 3/32	19 5/16	19 1/8	2 11/32	353
200	4 23/32	5 1/8	11	4 7/16	7 1/32	20 3/16	11 7/16	33	20 1/2	20 7/8	2 11/32	518
250	5 1/8	5 1/2	11 25/32	4 5/8	8 3/32	21 13/16	12	35 19/32	22 1/32	22 1/4	2 11/32	628

CAD RFID

\* Para grilletes ≥ CMT 150 t