

Troles Manuales



HTG

Carros de traslación de operación manual

HTP y HTG

TROLES PARA UN POSICIONAMIENTO SUAVE Y PRECISO

El trole permite un posicionamiento exacto y una fácil traslación de cargas pesadas, tanto usándolo con **polipastos manuales como eléctricos**.

CARACTERÍSTICAS Y VENTAJAS

- **Fácil deslizamiento** debido a sus ruedas de acero forjado montadas sobre rodamientos de bolas encapsulados y prelubricados.
- **Ajustable a una gran variedad** de anchuras y perfiles de viga.
- **Se ajusta girando el husillo** de suspensión, lo que también asegura el posicionamiento centrado del polipasto en el eje y que evita el balanceo lateral.
- **Las ruedas del trole** están diseñadas para una inclinación máxima en la viga del 14% (DIN 1025 - parte 1).



HTP

OPCIONAL BAJO PEDIDO

- **Guía de cadena manual giratoria.**
- **Cadena manual en acero inoxidable.**
- **Topes de goma**
- **Versión resistente a la corrosión.**
- **Versión antideflagrante según normativas ATEX.**
- **Freno de parada para fijar el carro en un punto de la viga (posición de parada p.e. en barcos).**

LOS POLIPASTOS Y TROLES YALE NO HAN SIDO DISEÑADOS PARA APLICACIONES DE ELEVACIÓN DE PERSONAS Y NO DEBEN SER USADOS CON ESE PROPÓSITO



Opcionalmente disponible bajo pedido en versión ATEX.

CAPACIDADES: 500 a 5,000 KG



Troles Manuales

DATOS TÉCNICOS MODELO HTP Y MODELO HTG

Modelo	Código*	Capacidad kg	Tamaño	Ancho ala de viga b mm	Espesor ala de viga t máx. mm	Radio mín. curvatura m	Esfuerzo en cadena de mando a C.M.U. kgf	Peso* kg	Peso* con freno kg
HTP 500	*05141273	500	A	50 - 220	25	0.9	-	8.0	14.5
HTP 1000	*05141274	1,000	A	50 - 220	25	0.9	-	9.0	17.0
HTP 2000	*05141275	2,000	A	66 - 220	25	1.15	-	16.0	2.0
HTP 3000	*05141276	3,000	A	74 - 220	25	1.4	-	32.0	41.2
HTP 5000	*05141277	5,000	A	90 - 220	25	1.8	-	48.0	58.5
HTG 5000	*05341282	5,000	A	90 - 220	25	1.8	9	51.8	62.3

* Para otras capacidades consultar con fábrica.



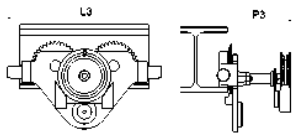
Troles Manuales

MEDIDAS MODELO HTP

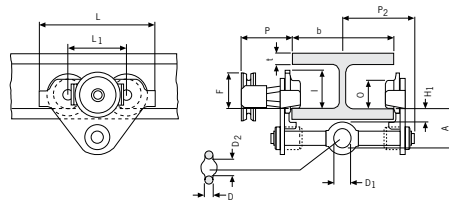
Modelo	HTP 500-A	HTP 1000-A	HTP 2000-A	HTP 3000-A	HTP 5000-A
A, mm	77	82.5	98.5	114	132.5
D, mm	16	17	22	26	33
D1, mm	25	30	40	48	60
D2, mm	30	35	47	58	70
F1, mm	46	46	46	46	45.5
H1, mm	30.5	30.5	30.5	30	30
I (HTP), mm	71.5	71.5	95.5	131	142.5
L, mm	260	260	310	390	450
L1, mm	130	130	150	180	209
O, mm	60	60	80	112	125
P1, mm	168	168	168	168	168
P2, mm	146	150	155	160	167.5
L3, mm	346	346	396	476	556

MEDIDAS MODELO HTG

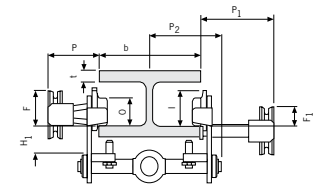
Modelo	HTG 5000-A
A, mm	132.5
B, mm	-
D, mm	33
D1, mm	60
D2, mm	70
F (HTG), mm	149.5
F1, mm	45.5
H1, mm	30
I (HTG), mm	148.5
L, mm	450
L1, mm	209
L2, mm	-
O, mm	125
P (HTG), mm	110
P1, mm	168
P2, mm	167.5
T, mm	-
L3, mm	556
P3, mm	195



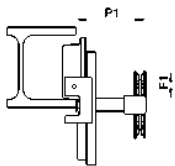
Modelo HTG 500 - 5,000 kg con guía de cadena de mando giratoria y topes de goma



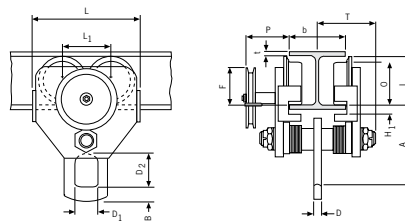
Modelo HTP/G 500 - 5,000 kg



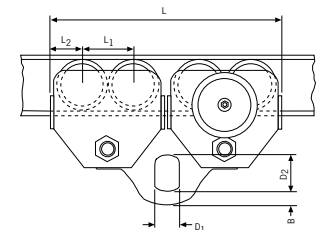
Modelo HTP/G 500 - 5,000 kg, con freno de parada



Modelo HTG 10,000 kg, con freno de parada



Modelo HTG 10,000 kg



Modelo HTG 20,000 kg